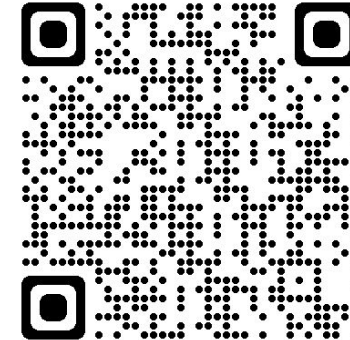




**INTERACTIVE PLATFORM FOR MENTAL HEALTH SUPPORT AND PREVENTION OF
RISK BEHAVIOR IN THE CZECH REPUBLIC**

Renata Habinakova
Elizabeth Novakova
Jaroslav Sejvl
Tomas Jandac
Michal Miovsky
Roman Gabrhelik

Department of Addictology, First Faculty of Medicine, Charles University in Prague



WHAT IS IT REALLY?



Interaktivní platforma podpory duševního zdraví a prevence rizikového chování (IPREV) je moderním nástrojem podpory preventivních pracovníků určený zejména školám a školským zařízením realizujícím komplexní preventivní programy a také externím poskytovatelům těchto programů. Pomáhá efektivně stavět, řídit, kontrolovat a zlepšovat tyto programy. Platforma podporuje systémově ukotvenou prevenci a umožňuje propojovat školy s externími poskytovateli programů v místní komunitě a/nebo co nejbližší přirozenému prostředí dětí a dospívajících, samotných škol a na ně navazujících služeb podpory pro děti a rodiny.

Komu je určena tato platforma

Platforma IPREV je určena primárně pracovníkům v prevenci, tedy především školním metodikům prevence, okresním a krajským metodikům a pracovníkům organizací a složek zabezpečujících prevenci ve školách a pro školy. Dílčí části jsou pak určeny pro širší veřejnost, rodiče, úředníky a další zájemce.

Naše cíle

Naším cílem je prostřednictvím platformy IPREV vytvořit uživatelsky přátelské prostředí kultivující preventivní programy pro děti na českých školách tak, aby tyto programy byly skutečně efektivní, ekonomicky dosažitelné a udržitelné, atraktivní pro děti i preventivní pracovníky a současně byly bezpečné. Platforma IPREV maximalizuje princip decentralizovaného systému a klade důraz na komunitní princip preventivní práce zajištěné přímo v místní komunitě a/nebo co nejbližší přirozenému prostředí dětí a samotných škol.

TARGET GROUPS AND AIMS



Schools and educational facilities

Program/interventions providers

Scientists, researchers, students

Stakeholders

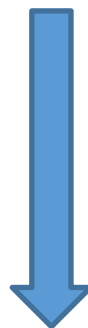


Cultivation of prevention

Informed decision

Evidence-based approach

Community prevention



Safe and effective prevention, support of life-skills and wellbeing

CONCEPT OF RISK BEHAVIOUR

- truancy
- bullying and extreme acts of aggression
- eating disorders
- extreme risk sports
- risky behaviour in transport
- racism and xenophobia,
- the negative impact of sects
- sexual risk behaviour
- addictive behaviour
- the range of disorders and problems associated with the abused and neglected child syndrome
- etc.

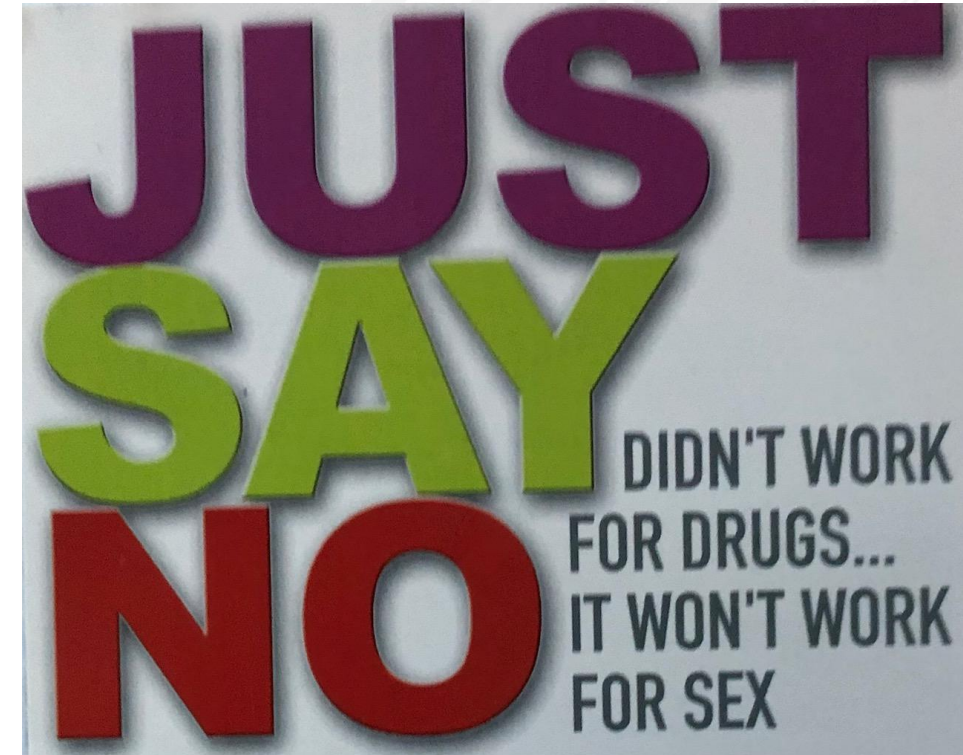
being part of the collective + life-skills, healthy habits + well-being + more specialized prevention topics

Pre-school children

Adolescents and young adults

WHY?

- high prevalence of mental health problems in children and adolescents
- low capacity of specialized care
- the need to involve families and communities
- digitalisation
- lack of legislative support
- lack of tools for quality assurance
- low implementation of evidence-based interventions
- lack of connection between research and practice
- low support of schools when choosing the prevention program
- commercialisation of prevention and questionable effectiveness, potentially dangerous strategies are still used



CONTENT OF IPREV

Calendar of events

Information on changes in legislative

Contacts for help

Evidence-based information, articles, sources

National databank of evaluated programs and interventions

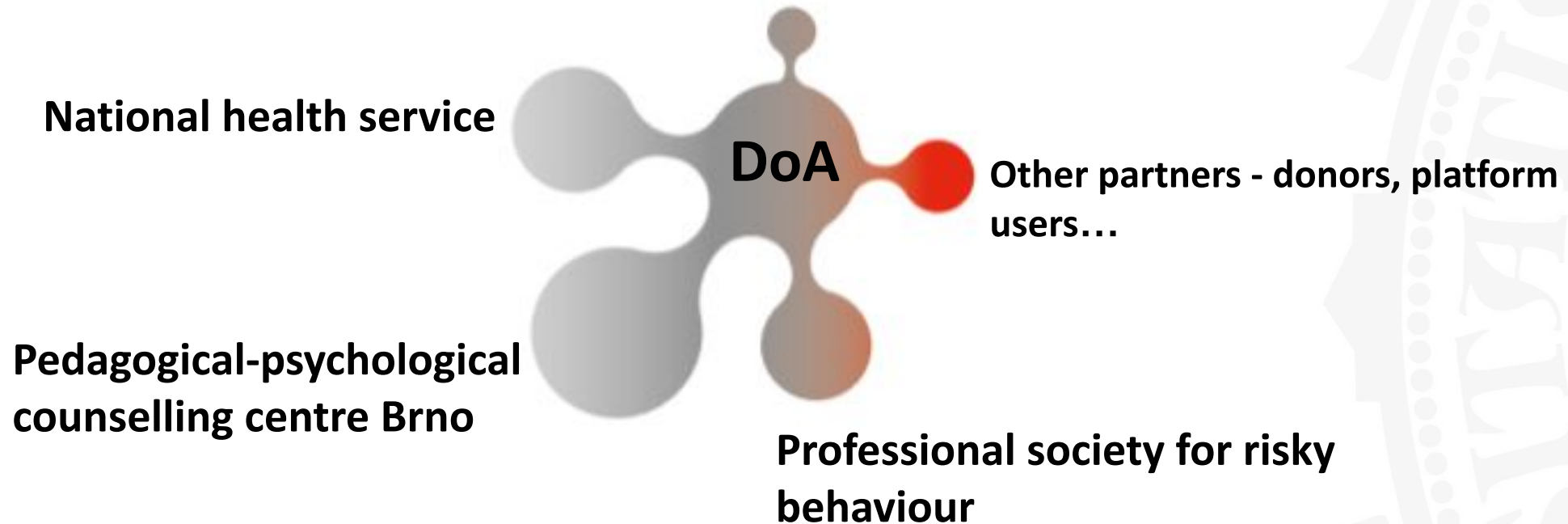
Education for professionals

Quality and safety in prevention

Can be selected based on:

- topic
 - evaluation
 - target group
 - price etc.
- INEP 8/40
 - TeP
 - EUPC, UPC
 - events, webinars, conferences
 - supervision for teachers
 - classification grades for professionals
- SEPA
 - standards, certification
 - ethics
 - safe and effective prevention
 - collaboration and projects
 - working groups
 - practical materials, tools

SVP a Diagnostic institute Prague



COLLABORATION

- Ministry of Health
- Ministry of Education
- Working group for evidence-based strategies
- National Pedagogical Institute
- Professional Society for Prevention of Risk Behavior
- Czech Association of Addiction Professionals
- Agency for Social Inclusion
- Czech Medical Association - Section for Paediatric Addiction Medicine
- Private foundations (Sirius, Children's chance)
- Internal Medicine Clinic

- feedback from the practice
- the content of iPREV is attractive and actual according to user's needs
- responding to the current problems
- evidence-based information

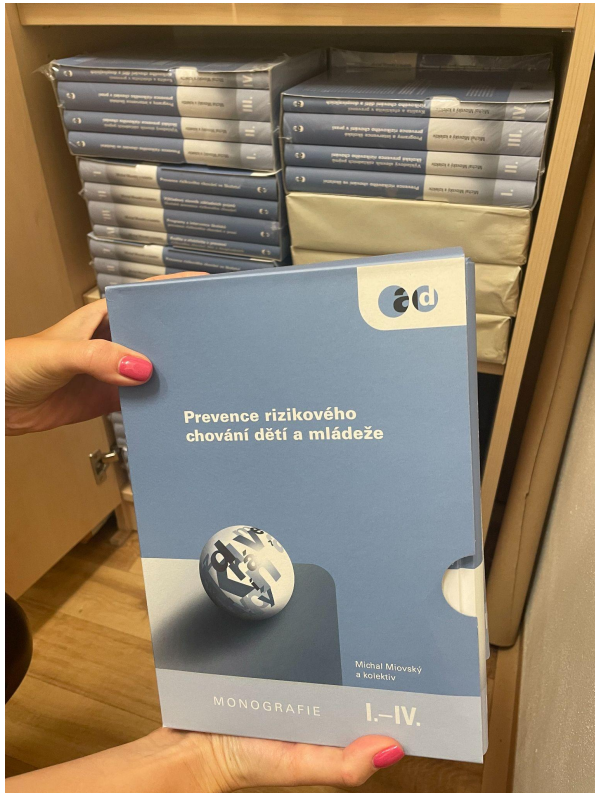


DEPARTMENT'S PROJECTS RELATED TO QUALITY

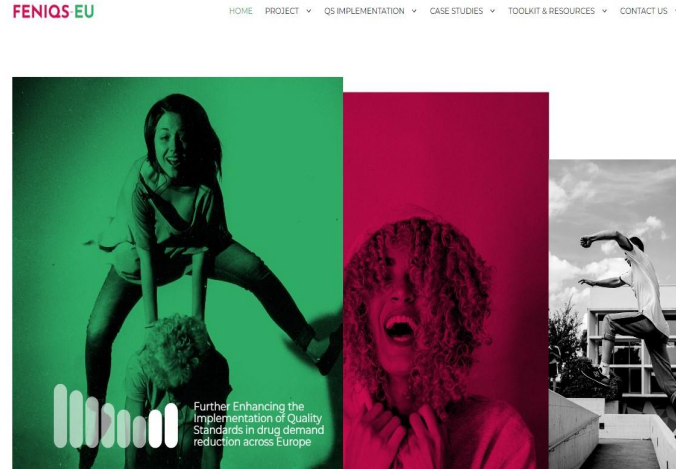
VYNSPI I, II (2008-2015)

Phare Twinning (1999-2001)

Prevention infrastructure



FENIQS-EU (2019-2022)
Implementation of QS in
DDR



COPERISK (2019-2023)
Community prevention



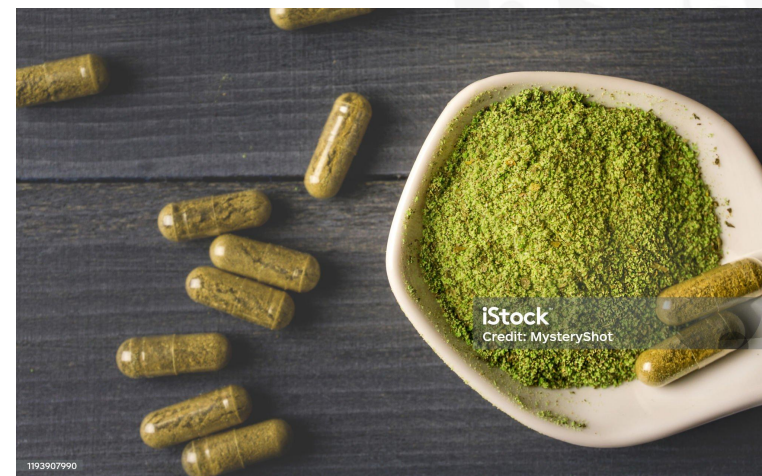
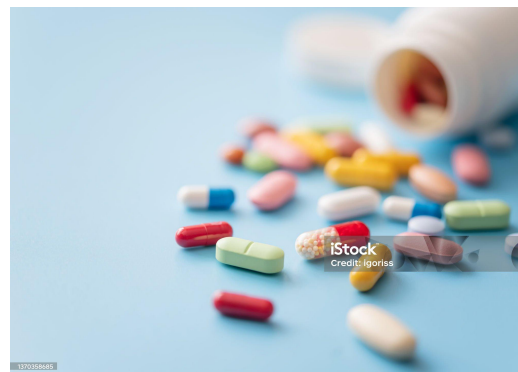
WAVE (2022-2024)
Workforce in addictions



THE TOPICS IN 2023/2024



SUICIDE PREVENTION



ENGAGING THE COMMUNITY



iPREV.cz

iprev.cz



The screenshot displays the iPREV.cz website interface. At the top, there is a navigation bar with the logo 'iprev.cz 9+' and icons for a grid, video, and profile. The main content area is divided into several sections:

- Katalog preventivních programů**: A central graphic showing a cycle of 'úroveň provázení prevence', 'oblast zaměřené prevence', 'cena a dostupnost', 'délka programu', 'velikost cílové skupiny', and 'evaluace a bezpečnost'.
- NABÍDKA VZDĚLÁVACÍCH KURZŮ**: A section titled 'ZERCE KURZŮ NA IPREV' featuring a woman and text about 'Školní metodik prevence' and 'Digitální osvěta'.
- Připravujeme**: An article about legislative changes and a 'Pak pro Vás máme skvělou zprávu!' regarding expert commentary.
- VALUAČNÍ NÁSTROJE**: An article discussing the implementation of programs and the use of evaluation tools.
- Supervize v prevenci**: An article about supervision in prevention programs.
- Prevence sebevražd**: An article about suicide prevention, mentioning that in the Czech Republic, there are approximately 1300 suicides per year.
- JAK INFORMOVAT O DUŠEVNÍM ZDRAVÍ**: An article with a checklist for mental health awareness, including points like 'Hledat kvalitní informace' and 'Uvědomit si vlastní postoje'.
- UZÍVÁNÍ PSYCHOAKTIVNÍCH LÉKŮ U DĚTÍ A MLÁDISTVÝCH**: An article discussing the use of psychoactive drugs in children and adolescents.
- ONLINE KURZY V PREVENCII**: A section for online courses, including 'INEP 8', 'INEP 40', and 'TEP 4'.
- Jak dělat prevenci v komunitě?**: An article about community prevention, stating 'Člověk je tvor společenský'.
- A co prevence kriminality?**: An article about crime prevention, mentioning 'Cybernetická kriminalita'.
- Aplicace pro podporu duševního zdraví a pohody**: A section for mental health and well-being apps, listing 'Nepanikař!', 'VDS.health', 'Kapito', and 'Calmio'.

WHAT NEXT?



CHALLENGES AND OPPORTUNITIES



To BE CONTINUED...

Panel

INVESTING IN PUBLIC HEALTH

11:00am - 12:30pm
Friday, 28 June 2024

 Chaired By
Joanna Travis - Roberts

 Venue
Vellidis CC_2

Public Health of Addiction

» [Dr. Hamad AlGhaferi](#) (🇦🇪 United Arab Emirates) ¹

1. ISAM

[View Presentation >](#)

Example of fully functioning digital national infrastructural support IPREV for school and community prevention activities: a compact simple system means understandable, acceptable and sustainable solution

» [Prof. Michal Miovsky](#) (🇨🇪 Czech Republic) ¹, [Prof. Roman Gabrhelík](#) (🇨🇪 Czech Republic) ¹, [Mr. Tomas Jandac](#) (🇨🇪 Czech Republic) ², [Mrs. Renata Habinakova](#) (🇨🇪 Czech Republic) ², [Ms. Elizabeth Nováková](#) (🇨🇪 Czech Republic) ²

1. Charles University, Department of Addictology, First Faculty of Medicine., 2. Department of Addictology, First Faculty of Medicine, Charles University

[View Presentation >](#)

Thank you!

renata.habinakova@lf1.cuni.cz

elizabeth.novakova@lf1.cuni.cz

michal.miovsky@lf1.cuni.cz

